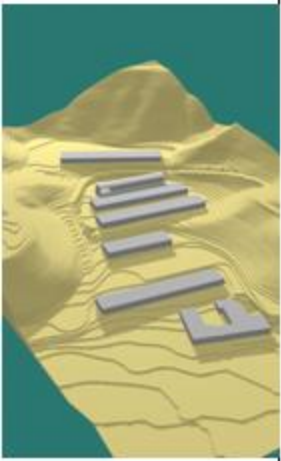


PLANO DE CONJUNTO
UNIVERSIDAD SIMÓN BOLÍVAR





Objetivo General:

Establecer lineamientos de carácter morfológico y de programa general y así orientar la ejecución de intervenciones puntuales en el Sector de Pabellones Generales.

Objetivos específicos:

Redefinición del carácter, uso y la organización espacial del Sector de Pabellones.

Incremento y optimización de la capacidad de espacios físicos académicos (Laboratorios y Talleres), administrativos, de extensión y de servicios del Sector. Generación de nuevos equipamientos arquitectónicos (edificaciones) y espacios abiertos (plazas, caminerías y áreas verdes).

Definición de nuevas relaciones y articulaciones con el Rectorado y el Parque.

No comprende consideraciones de orden tecnológico así como de capacidad vial, estacionamientos e infraestructuras.

Contexto / Situación Actual:

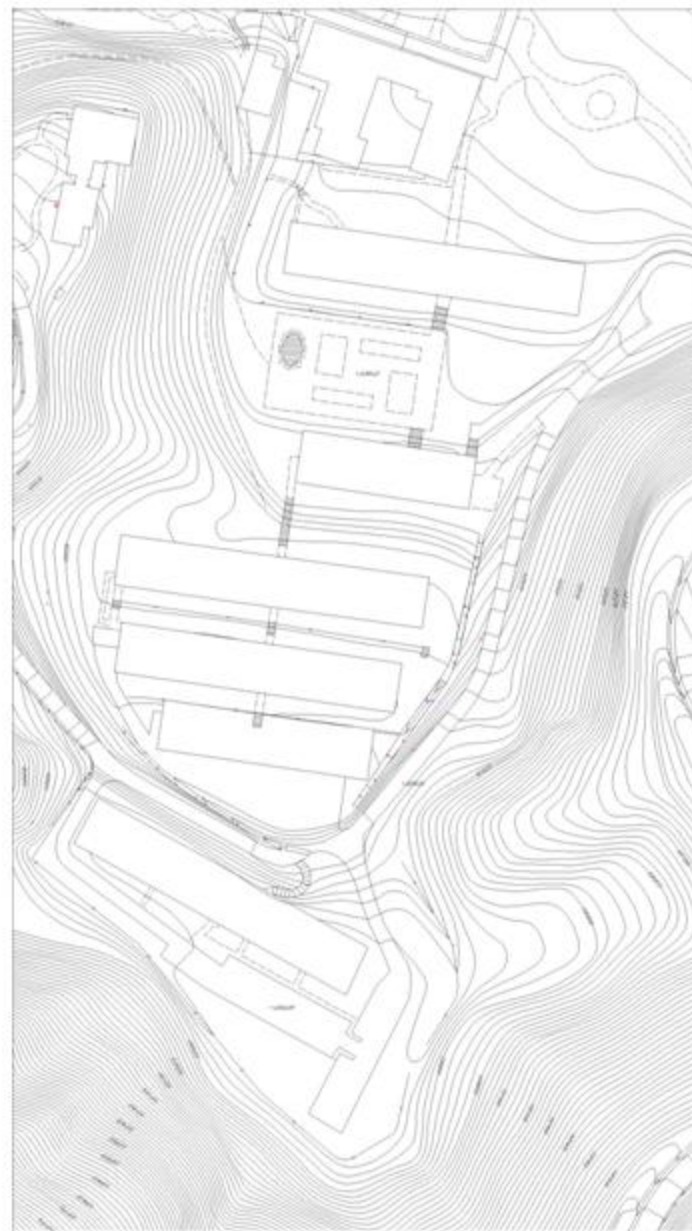
Agrupación de edificaciones de una planta de carácter provisional.

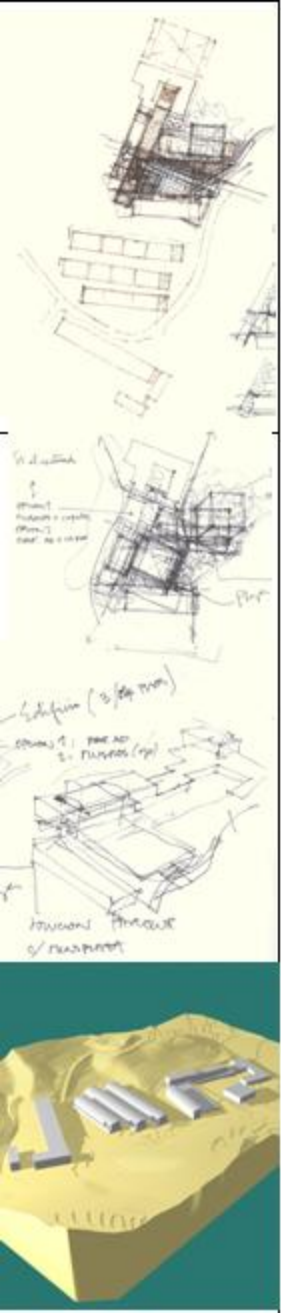
Sistema poco articulado de caminerías y plazas.

Casa del Rectorado como hito y referencia morfológica y funcional del campus.

Se identifica un área sur organizada en terrazas sobre las cuales se ubican los Pabellones 3, 4, 4ª y 5, ocupados por actividades académicas y administrativas de departamentos adscritos a las carreras de Biología y Arquitectura.

Se identifica un área norte que comprende los Pabellones 1 y 2 conformando una plaza y adyacentes a la Casa del Rectorado. .





Plan de Acción USB:

Organizar y asociar los espacios de acuerdo a áreas de interés.

Actualizar y acondicionar las edificaciones existentes previendo necesidades futuras.

Hacer un diagnóstico de las condiciones estructurales y de suelo del pabellón 3 y 4.

Optimizar la Planta Física del sector de los Pabellones.

Intervenciones Generales:

Consolidar el sector como unidad espacial dentro del campus.

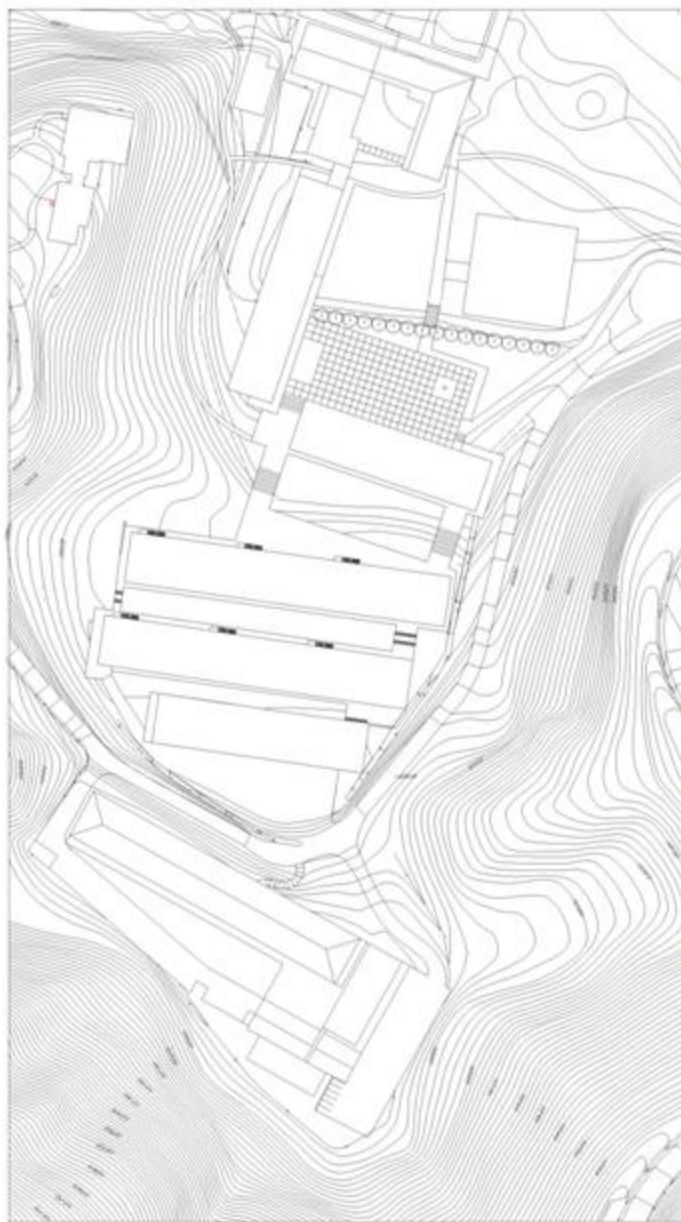
Reforzar definición de áreas sur y norte y caracterizarlas.

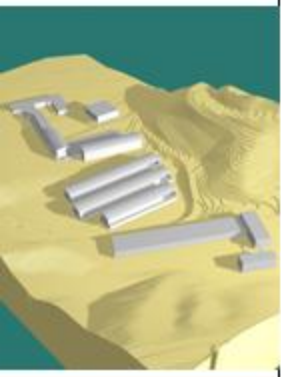
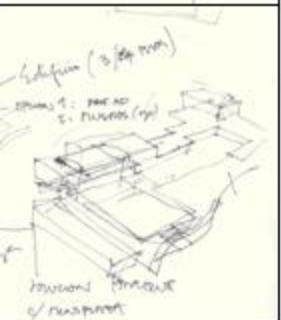
Preservar escala y carácter ambiental Sector.

Definir sistema de caminerías y plazas que articule todo el sector.

Mantener morfología horizontal para las nuevas edificaciones.

Implantación de edificaciones siguiendo las actuales terrazas.





Intervenciones Específicas Área Sur:

Consolidar área sur como unidad académica de Laboratorios (Biología) y Talleres (Arquitectura).

Sustitución de los actuales Pabellones 3 y 4.

Nuevas deberán responder a los criterios arquitectónicos y funcionales del Pabellón 4^a (Departamento de Biología Celular).

Nuevas edificaciones consolidaran las áreas administrativas, académicas (docencia e investigación) y de servicios de los departamentos adscritos a la Carrera de Biología.

Nueva edificación (Edificio E / Pabellón 3) para Departamento de Estudios Ambientales.

Nueva edificación (Edificio F / Pabellón 4) para Departamento de Biología de Organismos.

Complementar Pabellón 5 con la Plaza de Arquitectura y nuevas edificaciones de servicios administrativos y académicos.

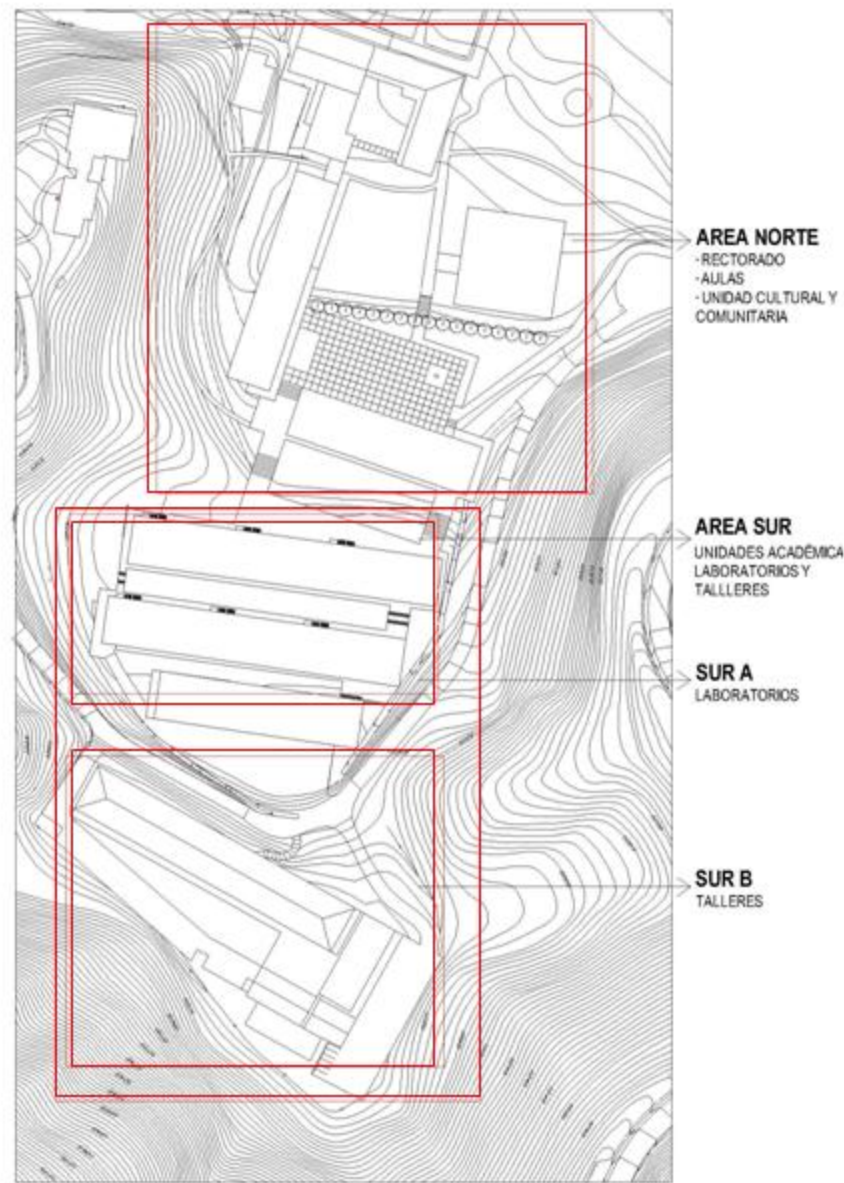
Intervenciones Específicas Área Norte:

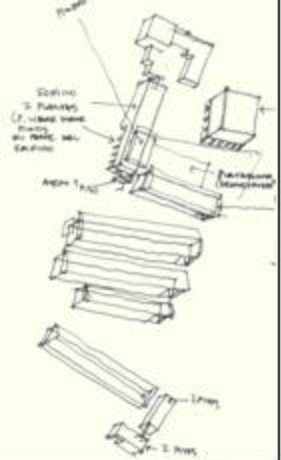
Nueva edificación (Edificio B) vinculada con la Casa del Rectorado para Apoyo Administrativo de Rectorado.

Nueva edificación (Edificio D / Pabellón 2) para Aulas Departamento de Estudios Ambientales.

Nueva edificación (Edificio C / Pabellón 1) para Museo de Biología / Galerías USB. Única edificación con morfología puntual de planta cuadrada y cuatro niveles de altura.

Actúa como rotula entre la plaza, el Rectorado y el Parque.





Programas

Área Norte:

Edificio A: Casa Rectorado (Se mantiene edificación y programa actual)

Edificio B: Oficinas Administrativas apoyo Rectorado

Edificio C: Museo Biología. Galerías USB

Edificio D: Plaza Pabellones.

Edificio E: Aulas. Unidades Administrativas. Cafetería .

Los edificios B, C y E serán nuevos proyectos sin vinculación específica al Pabellón 4^a (Dpto. de Biología Celular).

Área Sur:

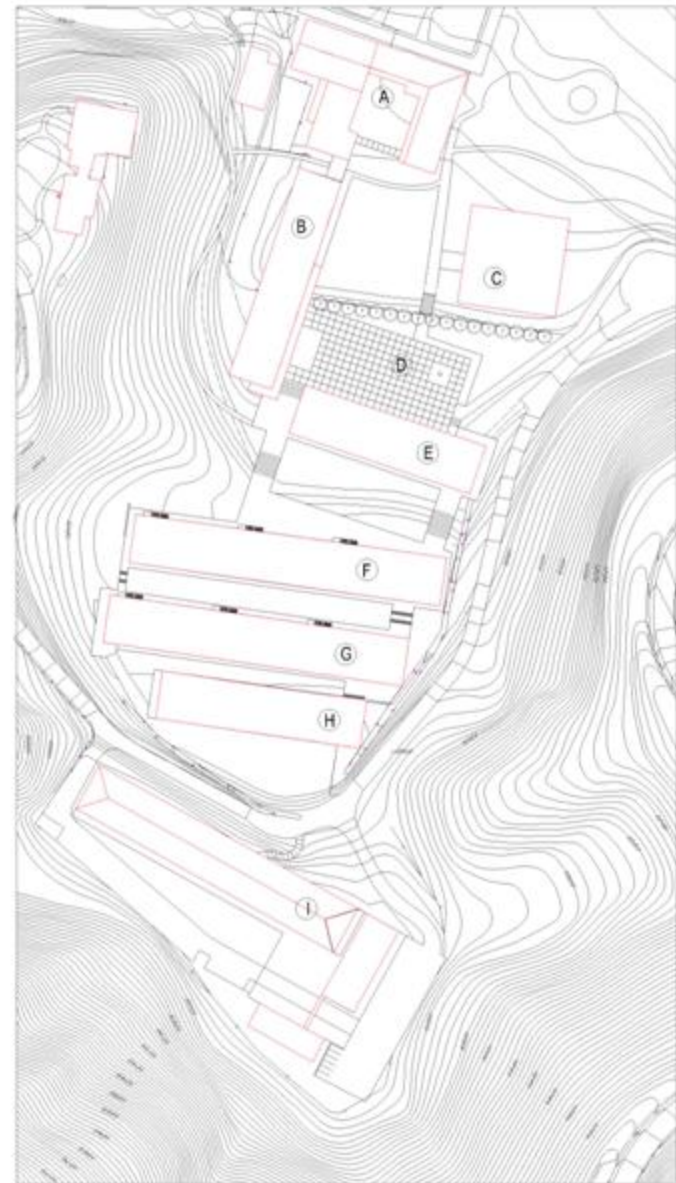
Edificio F: Departamento de Estudios Ambientales. Unidades administrativas, aulas, laboratorios y servicios.

Edificio G: Departamento de Biología de Organismos. Unidades administrativas, aulas, laboratorios y servicios.

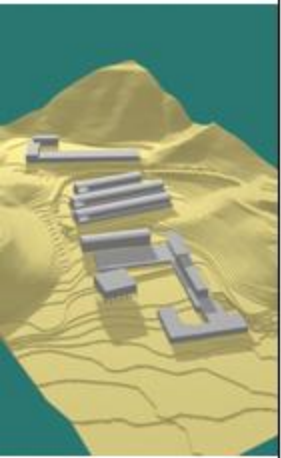
Edificio H: Departamento Biología Celular. Unidades administrativas, aulas, laboratorios y servicios. (Se mantiene edificación y programa actual)

Edificio I: Departamento de Diseño, Arquitectura y Artes Plásticas. Unidades administrativas, aulas, talleres y servicios. (Se mantiene el actual Pabellón 5 pero se incorpora nueva edificación de usos administrativos, exhibición y aulas).

Plaza Arquitectura.



PROPUESTA PROGRAMÁTICA





A. INCORPORACIÓN CONTROLADA (VISUAL) A SISTEMA DE ESPACIOS ABIERTOS

- INCORPORACION DE AREAS ADMINISTRATIVAS DE APOYO A RECTORADO EN EDIFICACION ADYACENTE.
- NUEVA EDIFICACION DEFINE BORDE OESTE DE CONJUNTO.

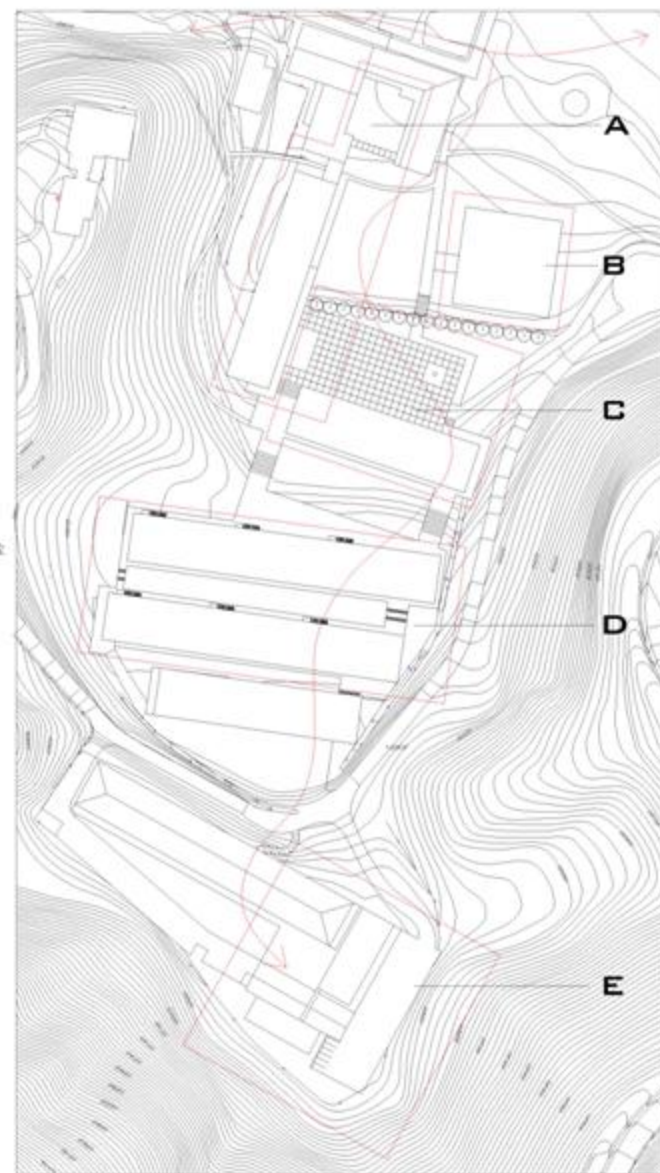
B. NUEVA EDIFICACION DE GALERIAS / CAFETERIA COMO ROTULA QUE PERMITE INTEGRACION DEL SECTOR CON EL PARQUE

C. NUEVA PLAZA COMO ESPACIO EMBLEMA DEL SECTOR

- NUEVO PABELLON 2 SE DISPONE APOYANDO LA GEOMETRIA DEL CONJUNTO.

D. NUEVOS PABELLONES 3 Y 4 (LABORATORIOS) CONTINUAN LA MORFOLOGIA DE LOS PABELLONES GENERALES ORIGINALES Y DE NUEVO PABELLON 4A.

E. NUEVA PLAZA DE ARQUITECTURA COMO ORGANIZADOR ESPACIAL DE NUEVAS EDIFICACIONES DE APOYO A LOS TALLERES Y COMO REMATE AL SISTEMA PEATONAL NORTE-SUR DEL SECTOR.



INTERVENCIONES ESPECIFICAS



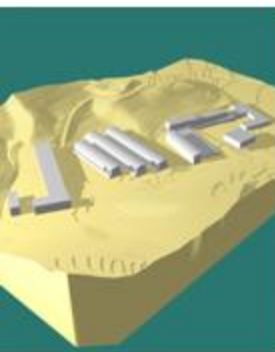
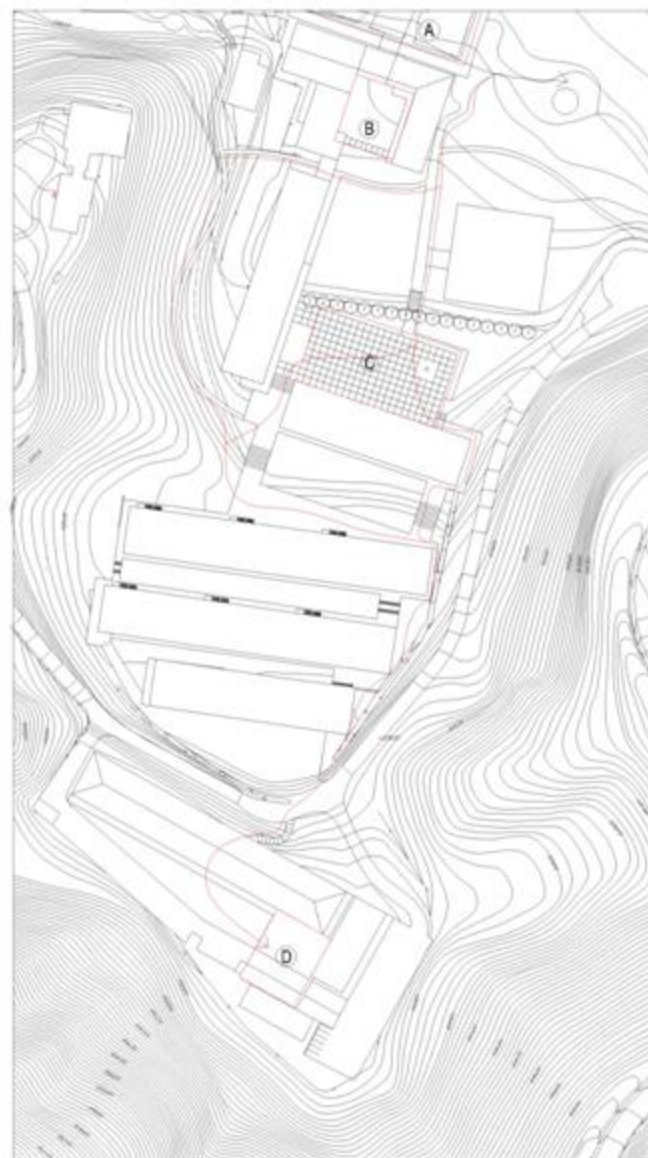


SISTEMAS DE ESPACIOS ABIERTOS

- PLAZAS
- CAMINERÍAS
- ÁREAS VERDES / PARQUES

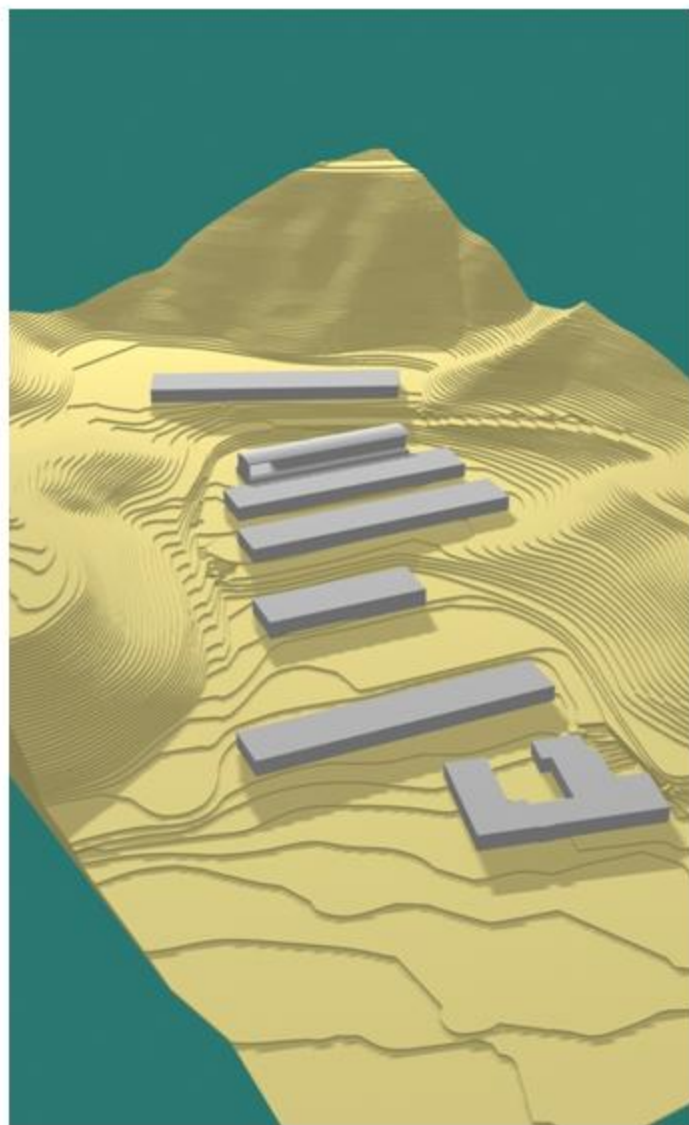
PLAZAS

- Ⓐ - RECTORADO
- Ⓑ - PATIO RECTORADO
- Ⓒ - PLAZA PABELLONES
- Ⓓ - PLAZA ARQUITECTURA

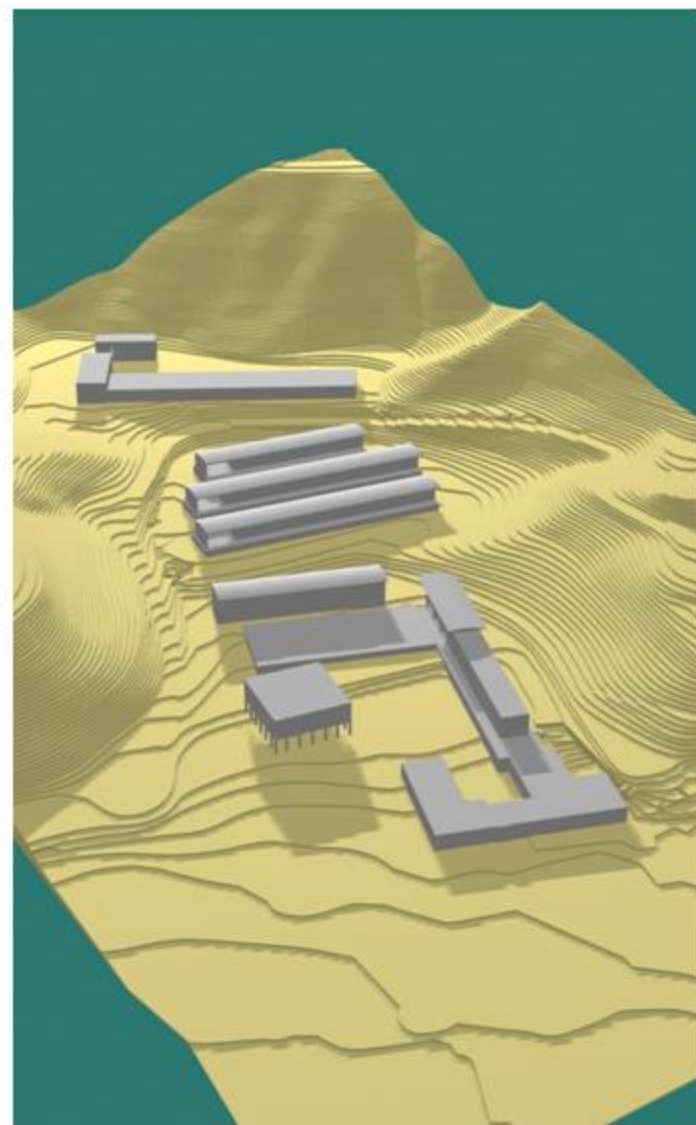


ORGANIZACIÓN ESPACIAL



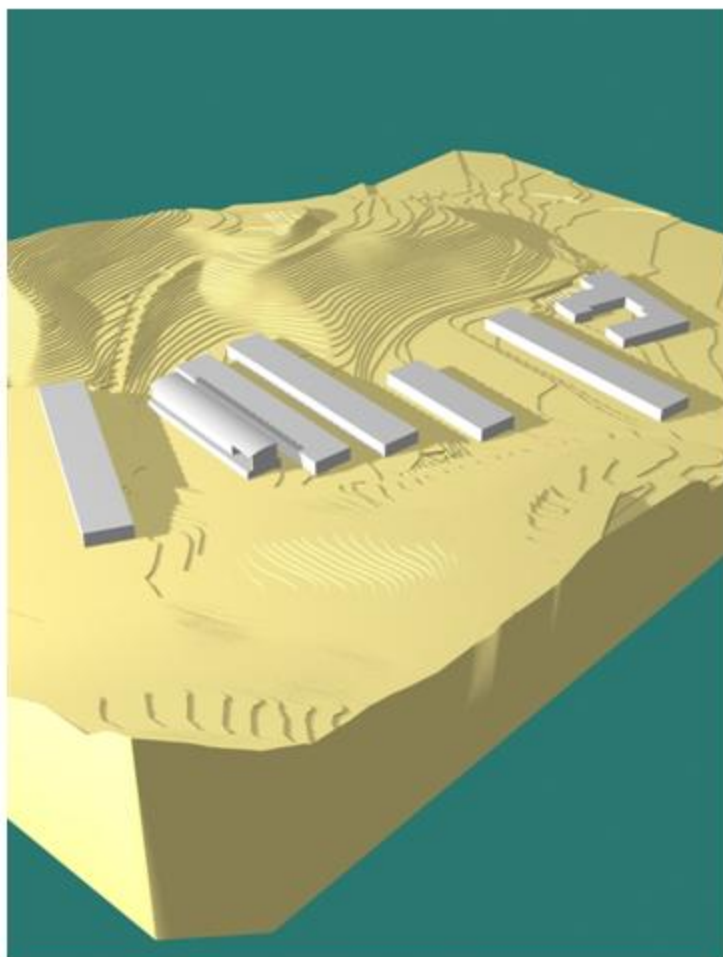


ACTUAL

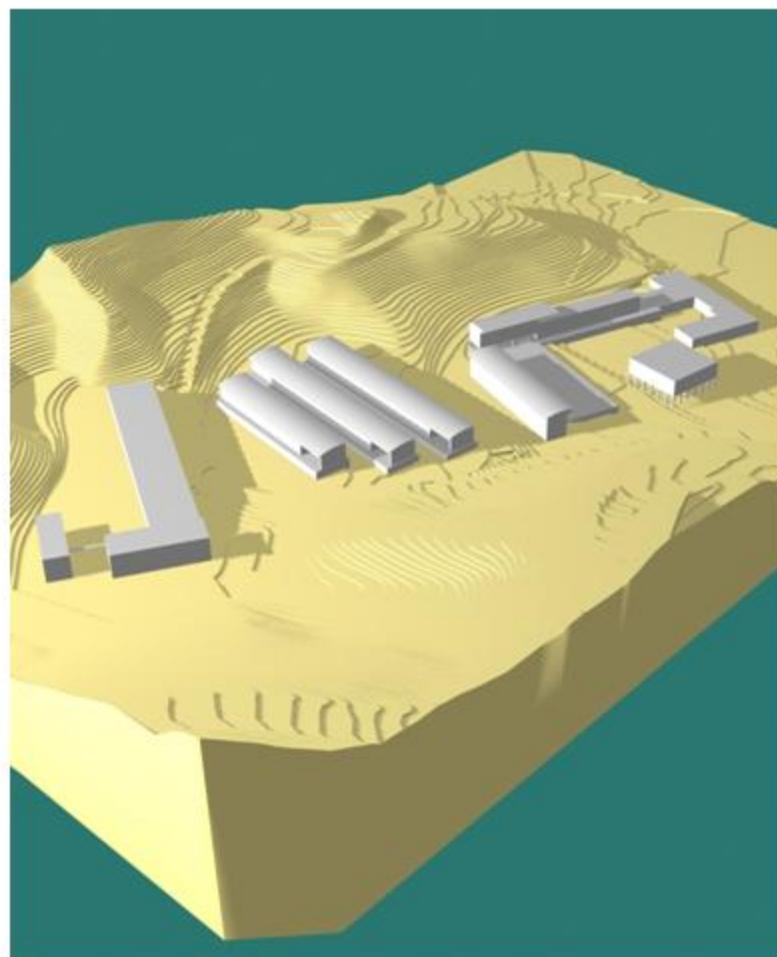


PROPUESTA



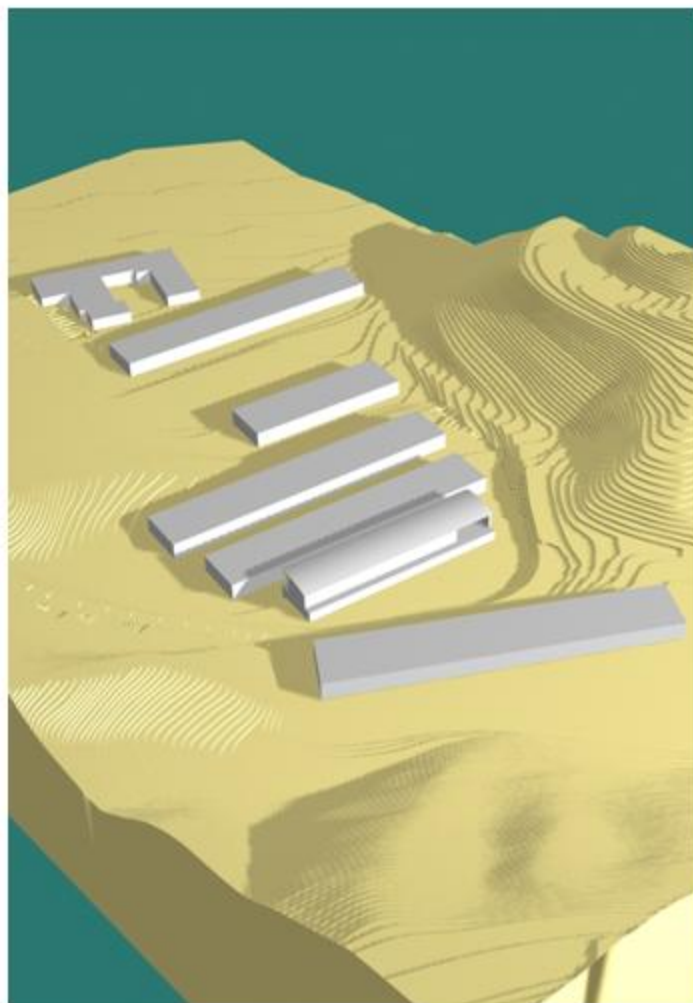


ACTUAL

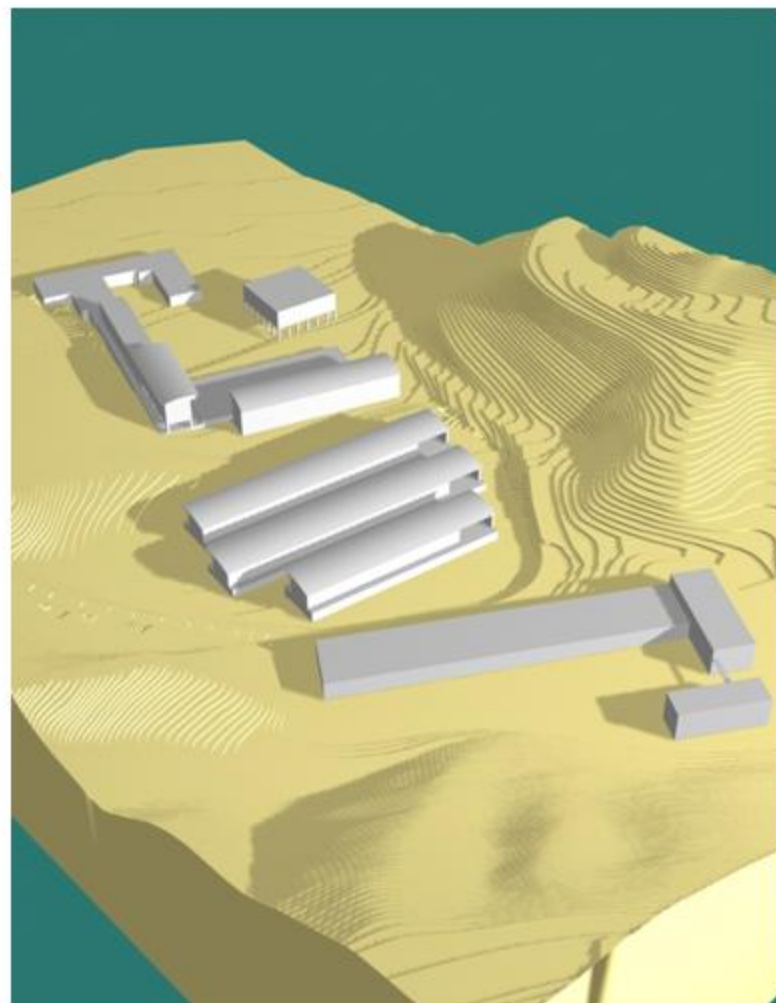


PROPUESTA





ACTUAL

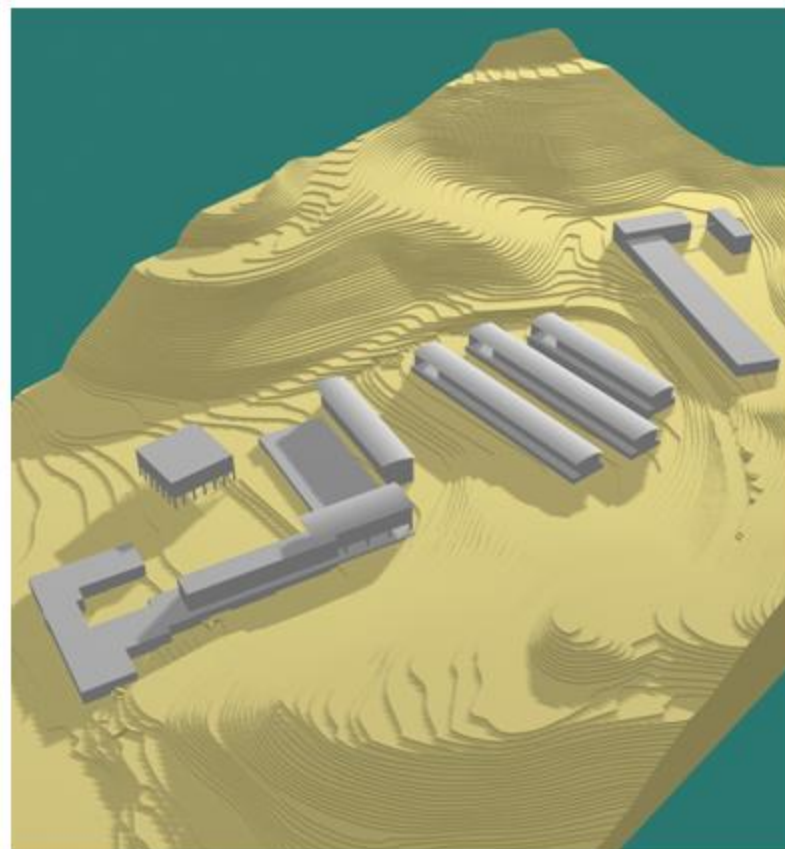


PROPUESTA





ACTUAL



PROPUESTA

